

SKALA 1:50 (OBOWIAZUJE DLA WYDRUKU A3)

**MECKIER**  
ARCHITEKCI

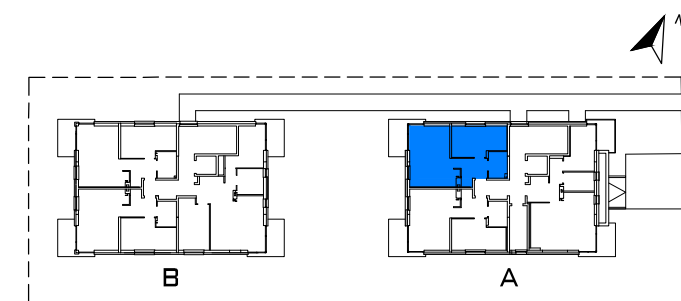
**ARCHITEKTURA**  
OZNACZENIA NA RYSUNKU:

- Ściana nierozbieralna
- Ściana z możliwością rozbiórki
- balustrada balkonowa

- Wymiar okna - szer./wys.
- Wymiar drzwi - szer./wys.
- L, P, Z *Lodówka, Pralka, Zmywarka*

# SKLEPOWA CITY 2

BUDYNEK WIELORODZINNY Z GARAŻEM PODZIEMNYM  
PRZY ULICY SKLEPOWEJ 23  
CZESŁAW IWANICKI REM-BUDEX  
UL. WROCŁAWSKA 16/58  
01-493 WARSZAWA  
BIURO@REM-BUDEX.PL



## SKLEPOWA 23

BUDYNEK A LOKAL M12  
**43,76M<sup>2</sup>**  
3PIĘTRO

### MIESZKANIE 2 POKOJOWE Z ANEKSEM

BUDYNEK	A
NR LOKALU	M12
KONDYGNACJA	4
POWIERZCHNIA	43,76M <sup>2</sup>
BALKON	5,69M <sup>2</sup>

### POMIESZCZENIA:

1- HOL	- 4,99M <sup>2</sup>
2- ŁAZIENKA	- 3,88M <sup>2</sup>
3- POKÓJ	- 12,88M <sup>2</sup>
4- SALON Z ANEKSEM	- 21,98M <sup>2</sup>
<b>SUMA</b>	<b>- 43,76M<sup>2</sup></b>

POWIERZCHNIA LICZONA WG NORMY PN-ISO 9836:1997

WYMIARY POMIESZCZEŃ, LOKALIZACJE PRZYBORÓW SANITARNYCH, ROZMIESZCZENIE PUNKTÓW OŚWIETLENIOWYCH ETC. PODANO ZGODNIE Z PROJEKTEM WYKONAWCZYM. MOGĄ WYSTĄPIĆ NIEMIELKIE RÓŻNICE WYMIARÓW I LOKALIZACJI ELEMENTÓW POWSTAŁYCH W TRAKCIE PRAC BUDOWLANYCH. PODANE WYMIARY SĄ WYMIARAMI W ŚWIELE PIONOWYCH PRZEGRÓD W STANIE SUROWYM. BEZ WYKOŃCZENIA ŚCIAN. ZESTAWIENIE POWIERZCHNI UŻYTKOWYCH POSZCZEGÓLNYCH POMIESZCZEŃ I LOKALU PODANO NA PODSTAWIE PROJEKTU WYKONAWCZEGO, OBLICZENIE POWIERZCHNI UŻYTKOWYCH POSZCZEGÓLNYCH POMIESZCZEŃ I LOKALU WYKONANO ZGODNIE Z ROZPORZĄDZENIEM MINISTRA TRANSPORTU, BUDOWNICTWA I GOSPODARKI MORSKIEJ Z DN. 25.04.2012R W SPRAWIE SZCZEGÓŁOWEGO ZAKRESU I FORMY PROJEKTU BUDOWLANEGO (DZ. U. Z DNIA 27 KWIEŃNIA 2012R.)