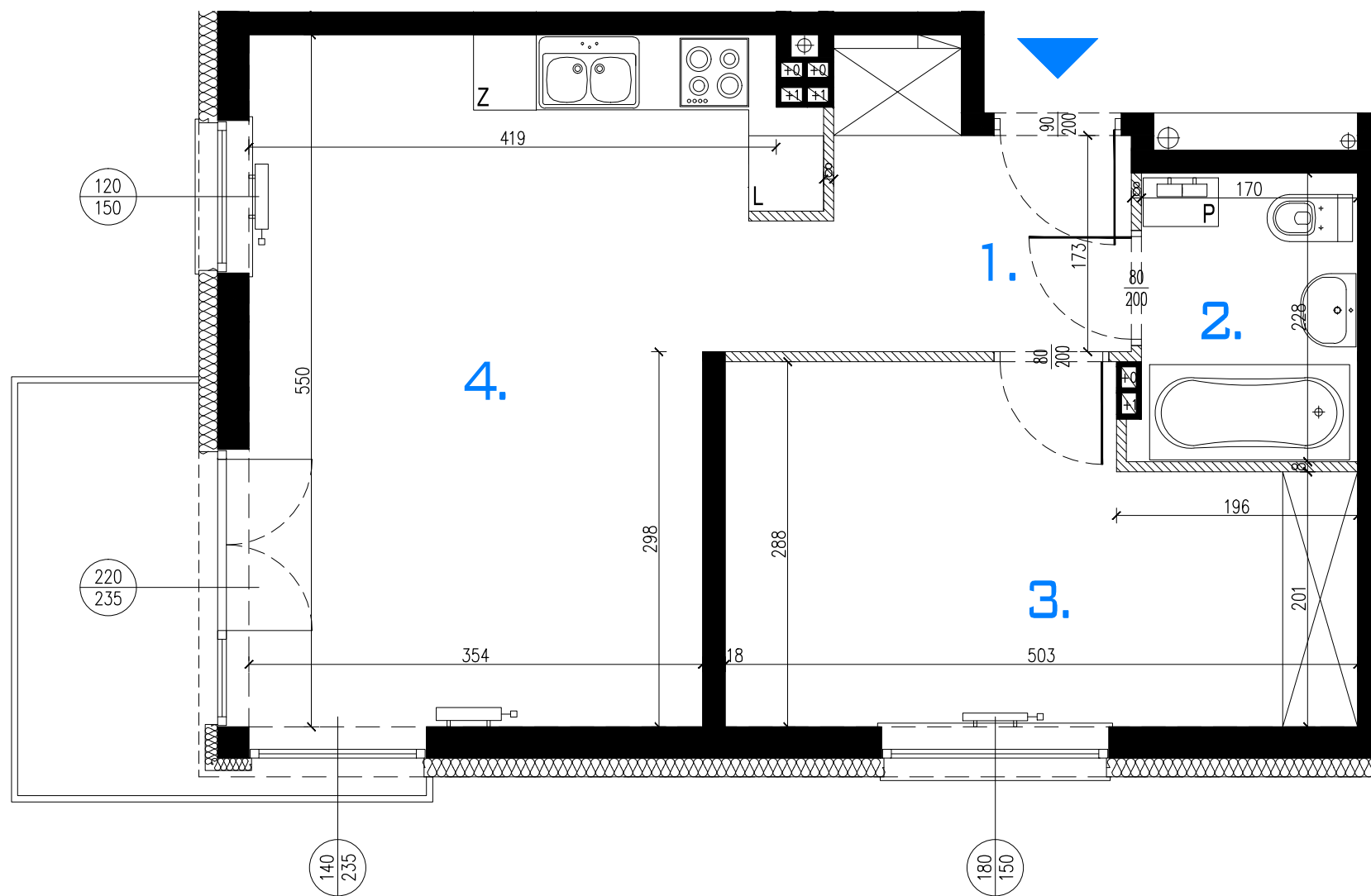


N



0 1m 2m 3m 4m

SKALA 1:50 (OBOWIĄZUJE DLA WYDRUKU A3)

**MECKIER**  
ARCHITEKCI

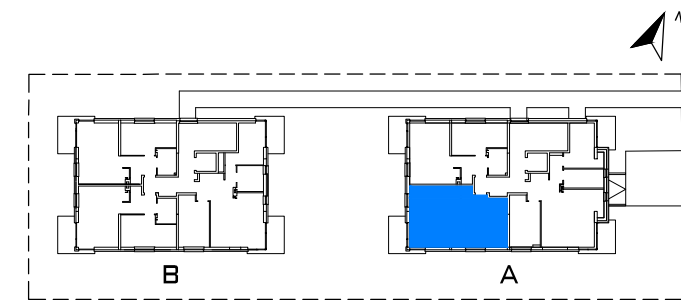
**ARCHITEKTURA**  
OZNACZENIA NA RYSUNKU:

Ściana nierozbieralna  
 Ściana z możliwością rozbiórki  
 balustrada balkonowa

Wymiar okna - szer./wys.  
 Wymiar drzwi - szer./wys.  
L, P, Z *Lodówka, Pralka, Zmywarka*

# SKLEPOWA CITY 2

BUDYNEK WIELORODZINNY Z GARAŻEM PODZIEMNYM  
PRZY ULICY SKLEPOWEJ 23  
CZESŁAW IWANICKI REM-BUDEX  
UL. WROCŁAWSKA 16/58  
01-493 WARSZAWA  
BIURO@REM-BUDEX.PL



## SKLEPOWA 23

BUDYNEK A LOKAL M5  
**43,48M<sup>2</sup>**  
1 PIĘTRO

MIESZKANIE 2 POKOJOWE Z ANEKSEM

BUDYNEK	A
NR LOKALU	M5
KONDYGNACJA	2
POWIERZCHNIA	43,48M <sup>2</sup>
BALKON	5,47M <sup>2</sup>

POMIESZCZENIA:

1- HOL	- 4,73M <sup>2</sup>
2- ŁAZIENKA	- 3,88M <sup>2</sup>
3- POKÓJ	- 12,85M <sup>2</sup>
4- SALON Z ANEKSEM	- 22,02M <sup>2</sup>
<b>SUMA</b>	<b>- 43,48M<sup>2</sup></b>

POWIERZCHNIA LICZONA WG NORMY PN-ISO 9836:1997

WYMIARY POMIESZCZEŃ, LOKALIZACJE PRZYBORÓW SANITARNYCH, ROZMIESZCZENIE PUNKTÓW OŚWIETLENIOWYCH ETC. PODANO ZGODNIE Z PROJEKTEM WYKONAWCZYM. MOGĄ WYSTĄPIĆ NIEWIELKIE RÓŻNICE WYMIARÓW I LOKALIZACJI ELEMENTÓW POWSTAŁYCH W TRAKCIE PRAC BUDOWLANYCH. PODANE WYMIARY SĄ WYMIARAMI W ŚWIELE PIONOWYCH PRZEGRÓD W STANIE SUROWYM. BEZ WYKOŃCZENIA ŚCIAN. ZESTAWIENIE POWIERZCHNI UŻYTKOWYCH POSZCZEGÓLNYCH POMIESZCZEŃ I LOKALU PODANO NA PODSTAWIE PROJEKTU WYKONAWCZEGO, OBLICZENIE POWIERZCHNI UŻYTKOWYCH POSZCZEGÓLNYCH POMIESZCZEŃ I LOKALU WYKONANO ZGODNIE Z ROZPORZĄDZENIEM MINISTRA TRANSPORTU, BUDOWNICTWA I GOSPODARKI MORSKIEJ Z DN. 25.04.2012R W SPRAWIE SZCZEGÓŁOWEGO ZAKRESU I FORMY PROJEKTU BUDOWLANEGO (DZ. U. Z DNIA 27 KWIEŃNIA 2012R.)