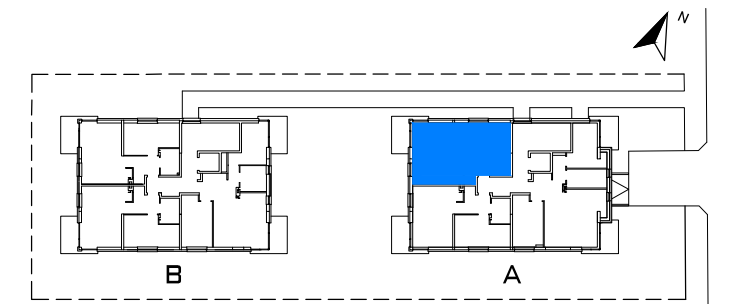


SKLEPOWA CITY 2

BUDYNEK WIELORODZINNY Z GARAŻEM PODZIEMNYM
PRZY ULICY SKLEPOWEJ 23
CZESŁAW IWANICKI REM-BUDEX
UL. WROCŁAWSKA 16/58
01-493 WARSZAWA
BIURO@REM-BUDEX.PL



SKLEPOWA 23

BUDYNEK A LOKAL M9
43,87M²
2 PIĘTRO

MIESZKANIE 2 POKOJOWE Z ANEKSEM

BUDYNEK	A
NR LOKALU	M9
KONDYGNACJA	3
POWIERZCHNIA	43,87M ²
BALKON	5,47M ²

POMIESZCZENIA:

1- HOL	- 4,72M ²
2- ŁAZIENKA	- 3,97M ²
3- POKÓJ	- 13,20M ²
4- SALON Z ANEKSEM	- 21,98M ²
SUMA	- 43,87M²

POWIERZCHNIA LICZONA WG NORMY PN-ISO 9836:1997



ARCHITEKTURA
OZNACZENIA NA RYSUNKU:

- Ściana nierozbieralna
- Ściana z możliwością rozbiórki
- balustrada balkonowa
- Wymiar okna - szer./wys.
- Wymiar drzwi - szer./wys.
- L, P, Z Lodówka, Pralka, Zmywarka

WYMIARY POMIESZCZEŃ, LOKALIZACJE PRZYBORÓW SANITARNYCH, ROZMIESZCZENIE PUNKTÓW OŚWIETLENIOWYCH ETC. PODANO ZGODNIE Z PROJEKTEM WYKONAWCZYM. MOGĄ WYSTĄPIĆ NIEMALŻE RÓŻNICE WYMIARÓW I LOKALIZACJI ELEMENTÓW POWSTAŁYCH W TRAKCIE PRAC BUDOWLANYCH. PODANE WYMIARY SĄ WYMIARAMI W ŚWIETLE PIONOWYCH PRZEGRÓD W STANIE SUROWYM. BEZ WYKOŃCZENIA ŚCIAN. ZESTAWIENIE POWIERZCHNI UŻYTKOWYCH POSZCZEGÓLNYCH POMIESZCZEŃ I LOKALU PODANO NA PODSTAWIE PROJEKTU WYKONAWCZEGO, OBLICZENIE POWIERZCHNI UŻYTKOWYCH POSZCZEGÓLNYCH POMIESZCZEŃ I LOKALU WYKONANO ZGODNIE Z ROZPORZĄDZENIEM MINISTRA TRANSPORTU, BUDOWNICTWA I GOSPODARKI MORSKIEJ Z DN. 25.04.2012R W SPRAWIE SZCZEGÓŁOWEGO ZAKRESU I FORMY PROJEKTU BUDOWLANEGO (DZ. U. Z DNIA 27 KWIEŃNIA 2012R.)