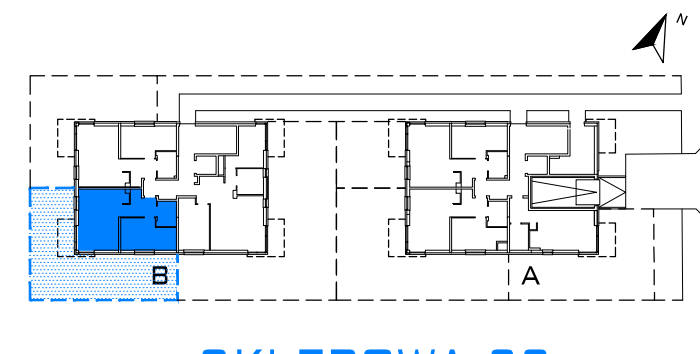
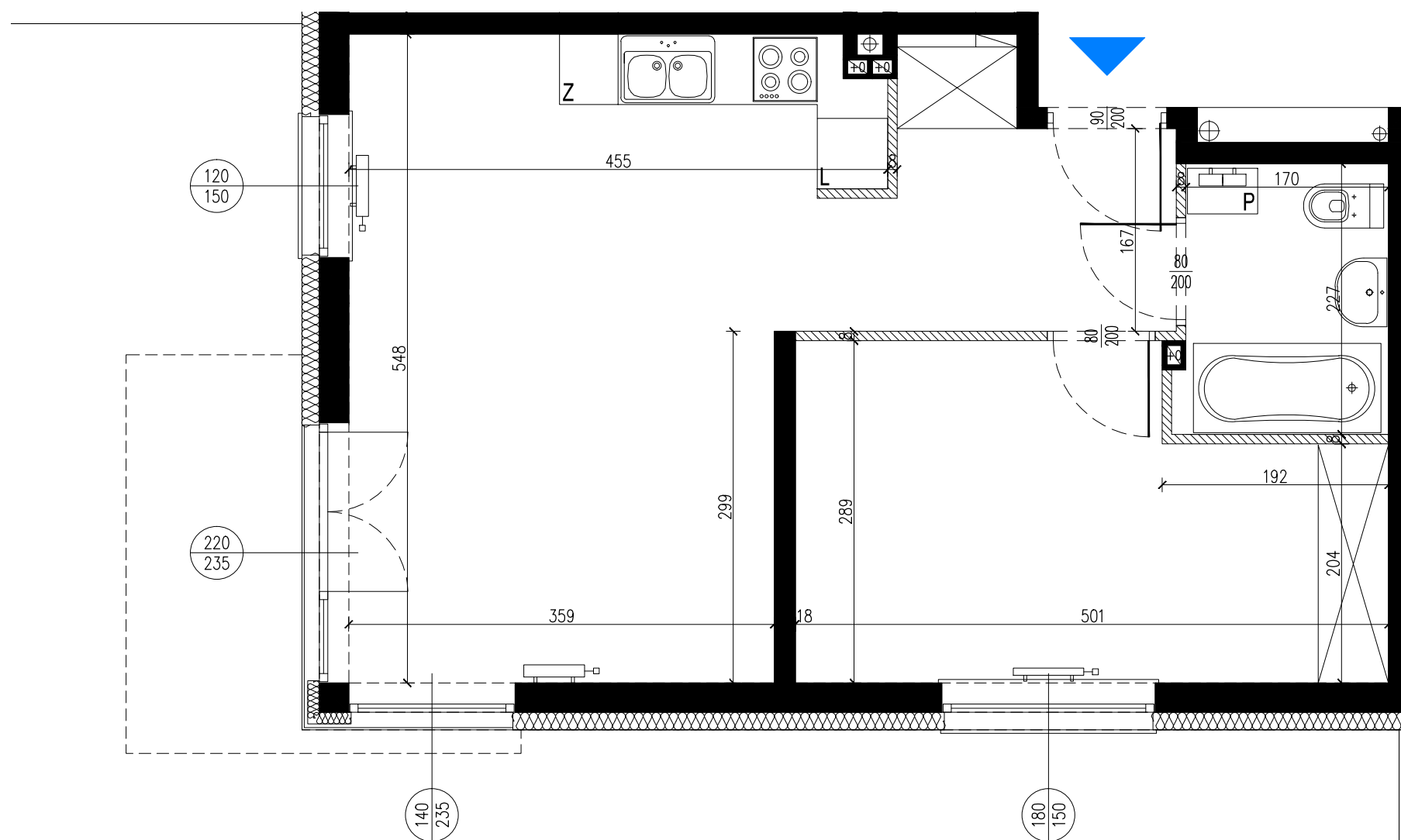


# SKLEPOWA CITY 2

BUDYNEK WIELORODZINNY Z GARAŻEM PODZIEMNYM  
PRZY ULICY SKLEPOWEJ 23A  
CZESŁAW IWANICKI REM-BUDEX  
UL. WROCŁAWSKA 16/58  
01-493 WARSZAWA  
BIURO@REM-BUDEX.PL



## SKLEPOWA 23A

BUDYNEK B LOKAL M14  
**44,06M<sup>2</sup>**  
PARTER

### MIESZKANIE 2 POKOJOWE Z ANEKSEM

|                   |                     |
|-------------------|---------------------|
| BUDYNEK           | B                   |
| NR LOKALU         | M14                 |
| KONDYGNACJA       | 1                   |
| POWIERZCHNIA      | 44,06M <sup>2</sup> |
| OGRÓDEK Z TARASEM | 78,27M <sup>2</sup> |

### POMIESZCZENIA:

|                    |                             |
|--------------------|-----------------------------|
| 1- HOL             | - 4,90M <sup>2</sup>        |
| 2- ŁAZIENKA        | - 3,98M <sup>2</sup>        |
| 3- POKÓJ           | - 12,79M <sup>2</sup>       |
| 4- SALON Z ANEKSEM | - 22,48M <sup>2</sup>       |
| <b>SUMA</b>        | <b>- 44,06M<sup>2</sup></b> |

POWIERZCHNIA LICZONA WG NORMY PN-ISO 9836:1997

0 1m 2m 3m 4m

SKALA 1:50 (OBOWIĄZUJE DLA WYDRUKU A3)

**MECKIER**  
ARCHITEKCI

ARCHITEKTURA  
OZNACZENIA NA RYSUNKU:

■ Ściana nierozbieralna  
▨ Ściana z możliwością rozbiórki  
= balustrada balkonowa

75/125 Wymiar okna - szer./wys.  
90/200 Wymiar drzwi - szer./wys.  
L, P, Z Lodówka, Pralka, Zmywarka

WYMIARY POMIESZCZEŃ, LOKALIZACJE PRZYBORÓW SANITARNYCH, ROZMIESZCZENIE PUNKTÓW OŚWIETLENIOWYCH ETC. PODANO ZGODNIE Z PROJEKTEM WYKONAWCZYM. MOGĄ WYSTĄPIĆ NIEMIELKIE RÓŻNICE WYMIARÓW I LOKALIZACJI ELEMENTÓW POWSTAŁYCH W TRAKCIE PRAC BUDOWLANYCH. PODANE WYMIARY SĄ WYMIARAMI W ŚWIELE PIONOWYCH PRZEGRÓD W STANIE SUROWYM. BEZ WYKOŃCZENIA ŚCIAN. ZESTAWIENIE POWIERZCHNI UŻYTKOWYCH POSZCZEGÓLNYCH POMIESZCZEŃ I LOKALU PODANO NA PODSTAWIE PROJEKTU WYKONAWCZEGO, OBLICZENIE POWIERZCHNI UŻYTKOWYCH POSZCZEGÓLNYCH POMIESZCZEŃ I LOKALU WYKONANO ZGODNIE Z ROZPORZĄDZENIEM MINISTRA TRANSPORTU, BUDOWNICTWA I GOSPODARKI MORSKIEJ Z DN. 25.04.2012R W SPRAWIE SZCZEGÓŁOWEGO ZAKRESU I FORMY PROJEKTU BUDOWLANEGO (DZ. U. Z DNIA 27 KWIEŃNIA 2012R.)