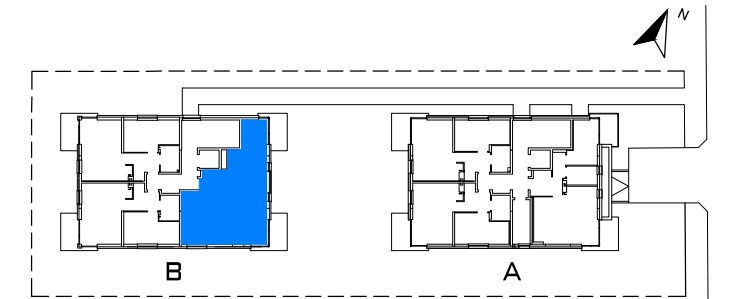


SKLEPOWA CITY 2

BUDYNEK WIELORODZINNY Z GARAŻEM PODZIEMNYM
 PRZY ULICY SKLEPOWEJ 23A
 CZESŁAW IWANICKI REM-BUDEX
 UL. WROCŁAWSKA 16/58
 01-493 WARSZAWA
 BIURO@REM-BUDEX.PL



SKLEPOWA 23A

BUDYNEK B LOKAL M22
58,59M²
 3PIETRO

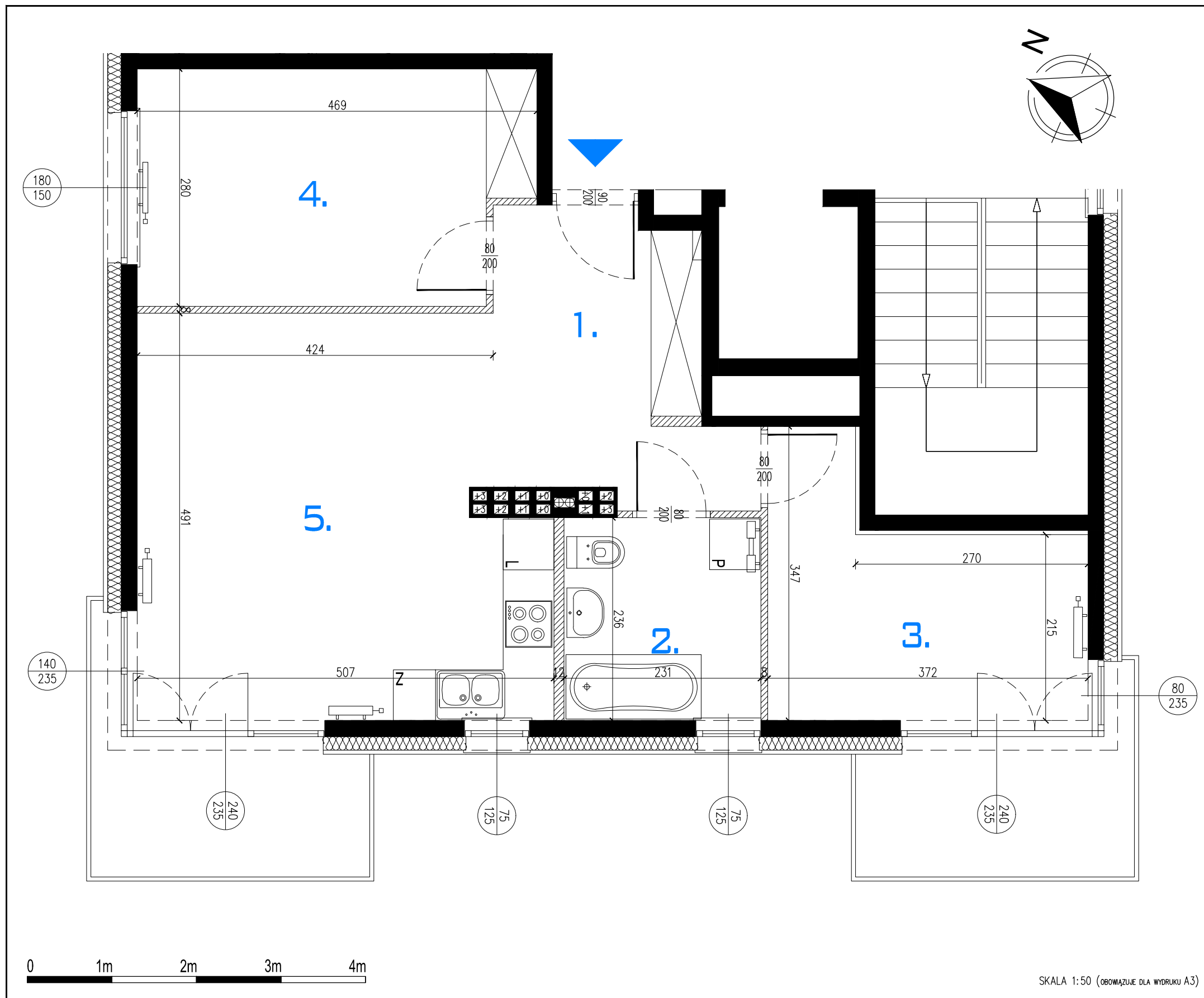
MIESZKANIE 3 POKOJOWE Z ANEKSEM

BUDYNEK	B
NR LOKALU	M22
KONDYGNACJA	4
POWIERZCHNIA	58,59M ²
2 BALKONY	5,52M ² i 5,69M ²

POMIESZCZENIA:

1- HOL	- 8,82M ²
2- ŁAZIENKA	- 5,44M ²
3- POKÓJ	- 9,96M ²
4- POKÓJ	- 12,39M ²
5- SALON Z ANEKSEM	- 21,98M ²
SUMA	- 58,59M²

POWIERZCHNIA LICZONA WG NORMY PN-ISO 9836:1997



MECKIER
 ARCHITEKCI

ARCHITEKTURA
 OZNACZENIA NA RYSUNKU:

- Ściana nierozbieralna
- Ściana z możliwością rozbiórki
- balustrada balkonowa
- Wymiar okna - szer./wys.
- Wymiar drzwi - szer./wys.
- L, P, Z Lodówka, Pralka, Zmywarka

WYMIARY POMIESZCZEŃ, LOKALIZACJE PRZYBORÓW SANITARNYCH, ROZMIESZCZENIE PUNKTÓW OŚWIETLENIOWYCH ETC. PODANO ZGODNIE Z PROJEKTEM WYKONAWCZYM. MOGĄ WYSTĄPIĆ NIEMIELKIE RÓŻNICE WYMIARÓW I LOKALIZACJI ELEMENTÓW POWSTAŁYCH W TRAKCIE PRAC BUDOWLANYCH. PODANE WYMIARY SĄ WYMIARAMI W ŚWIELE PIONOWYCH PRZEGRÓD W STANIE SUROWYM. BEZ WYKOŃCZENIA ŚCIAN. ZESTAWIENIE POWIERZCHNI UŻYTKOWYCH POSZCZEGÓLNYCH POMIESZCZEŃ I LOKALU PODANO NA PODSTAWIE PROJEKTU WYKONAWCZEGO, OBLICZENIE POWIERZCHNI UŻYTKOWYCH POSZCZEGÓLNYCH POMIESZCZEŃ I LOKALU WYKONANO ZGODNIE Z ROZPORZĄDZENIEM MINISTRA TRANSPORTU, BUDOWNICTWA I GOSPODARKI MORSKIEJ Z DN. 25.04.2012R W SPRAWIE SZCZEGÓŁOWEGO ZAKRESU I FORMY PROJEKTU BUDOWLANEGO (DZ. U. Z DNIA 27 KWIEŃNIA 2012R.)