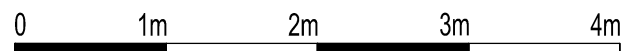
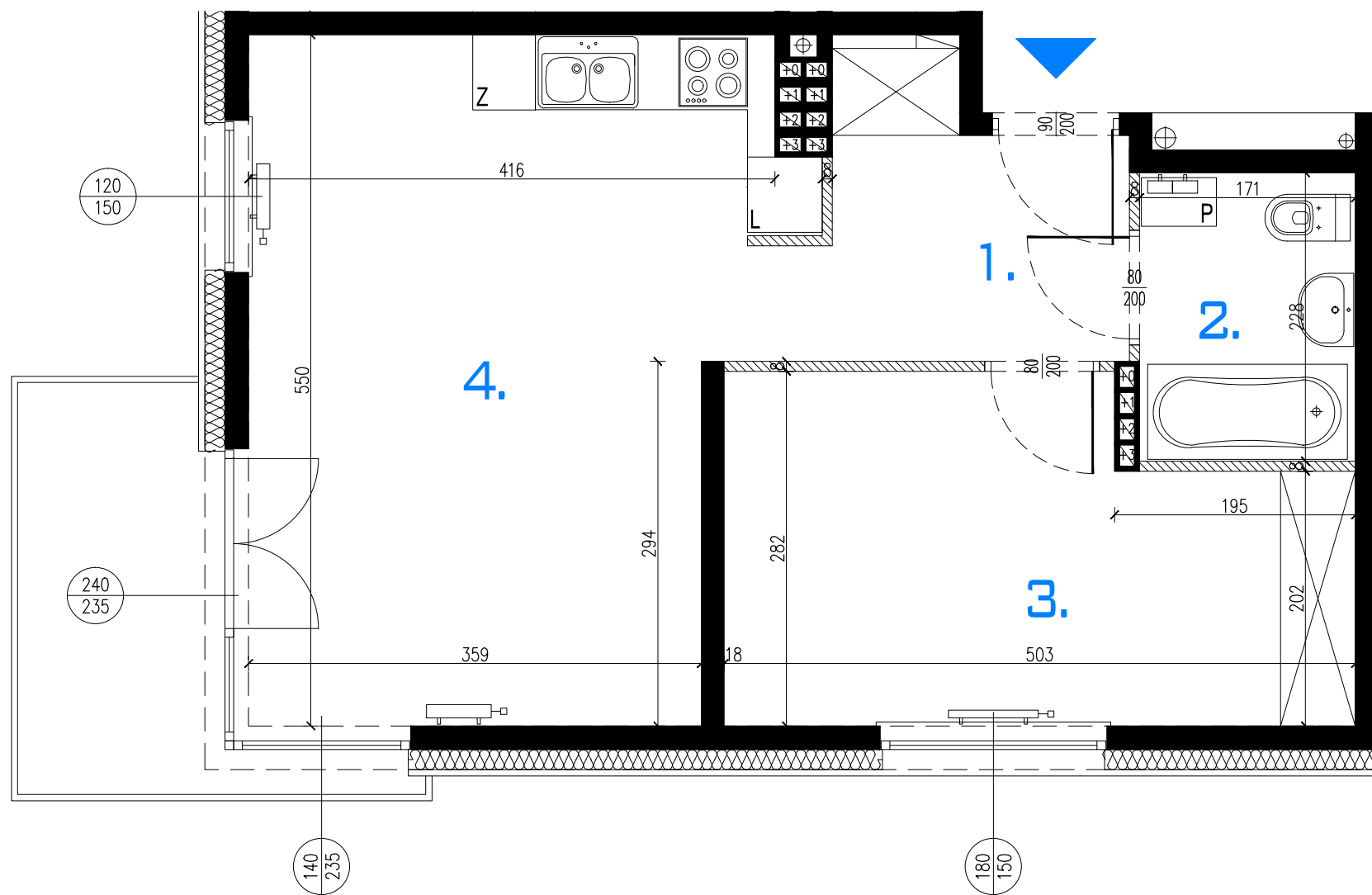


N



SKALA 1:50 (OBOWIAZUJE DLA WYDRUKU A3)

MECKIER
ARCHITEKCI

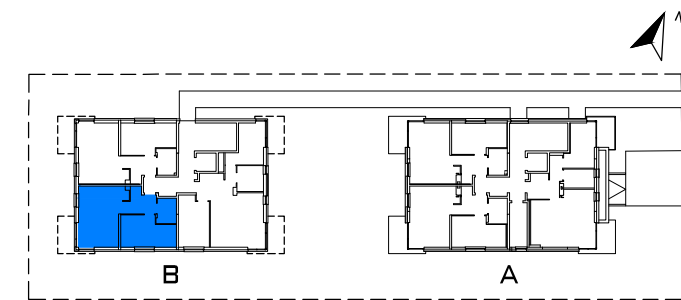
ARCHITEKTURA
OZNACZENIA NA RYSUNKU:

- Ściana nierozbieralna
- Ściana z możliwością rozbiórki
- balustrada balkonowa

- Wymiar okna - szer./wys.
- Wymiar drzwi - szer./wys.
- L, P, Z *Lodówka, Pralka, Zmywarka*

SKLEPOWA CITY 2

BUDYNEK WIELORODZINNY Z GARAŻEM PODZIEMNYM
PRZY ULICY SKLEPOWEJ 23A
CZESŁAW IWANICKI REM-BUDEX
UL. WROCŁAWSKA 16/58
01-493 WARSZAWA
BIURO@REM-BUDEX.PL



SKLEPOWA 23A

BUDYNEK B LOKAL M23
43,52M²
3PIĘTRO

MIESZKANIE 2 POKOJOWE Z ANEKSEM

BUDYNEK	B
NR LOKALU	M23
KONDYGNACJA	4
POWIERZCHNIA	43,52M ²
BALKON	5,69M ²

POMIESZCZENIA:

1- HOL	- 5,00M ²
2- ŁAZIENKA	- 3,88M ²
3- POKÓJ	- 12,58M ²
4- SALON Z ANEKSEM	- 22,08M ²
SUMA	- 43,52M²

POWIERZCHNIA LICZONA WG NORMY PN-ISO 9836:1997

WYMIARY POMIESZCZEŃ, LOKALIZACJE PRZYBORÓW SANITARNYCH, ROZMIESZCZENIE PUNKTÓW OŚWIETLENIOWYCH ETC. PODANO ZGODNIE Z PROJEKTEM WYKONAWCZYM. MOGĄ WYSTĄPIĆ NIEMIELKIE RÓŻNICE WYMIARÓW I LOKALIZACJI ELEMENTÓW POWSTAŁYCH W TRAKCIE PRAC BUDOWLANYCH. PODANE WYMIARY SĄ WYMIARAMI W ŚWIELE PIONOWYCH PRZEGRÓD W STANIE SUROWYM. BEZ WYKOŃCZENIA ŚCIAN. ZESTAWIENIE POWIERZCHNI UŻYTKOWYCH POSZCZEGÓLNYCH POMIESZCZEŃ I LOKALU PODANO NA PODSTAWIE PROJEKTU WYKONAWCZEGO, OBLICZENIE POWIERZCHNI UŻYTKOWYCH POSZCZEGÓLNYCH POMIESZCZEŃ I LOKALU WYKONANO ZGODNIE Z ROZPORZĄDZENIEM MINISTRA TRANSPORTU, BUDOWNICTWA I GOSPODARKI MORSKIEJ Z DN. 25.04.2012R W SPRAWIE SZCZEGÓŁOWEGO ZAKRESU I FORMY PROJEKTU BUDOWLANEGO (DZ. U. Z DNIA 27 KWIEŃNIA 2012R.)