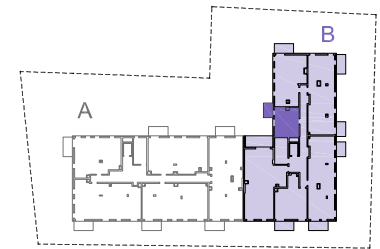


TERMINUS

BUDYNEK WIELORODZINNY Z GARAŻEM PODZIEMNYM
PRZY UL.DWORCOWEJ 77 W PIASTOWIE

CZESŁAW IWANICKI REM-BUDEX
UL.WROCŁAWSKA 16/58
01-493 WARSZAWA
BIURO@REM-BUDEX.PL



DWORCOWA 77

KLATKA B LOKAL M50

27.57 m²

III PIĘTRO

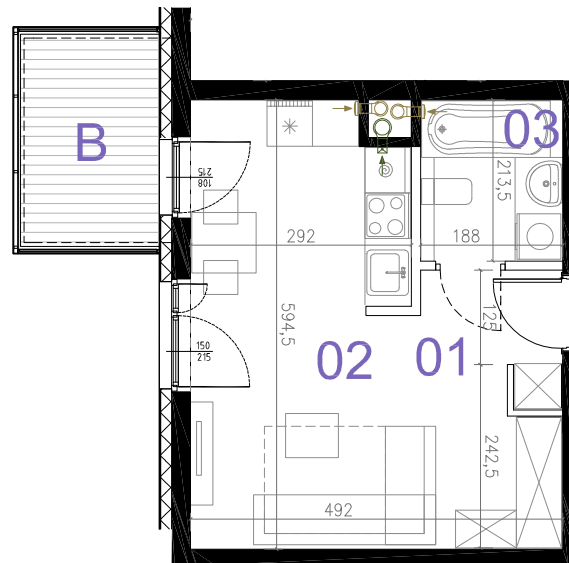
1 POKÓJ Z ANEKSEM

KLATKA	B
NR LOKALU	50
KONDYGNACJA	4
POWIERZCHNIA	27.57 m ²
BALKON	5.56 m ²

POMIESZCZENIA:

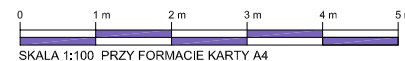
NUMER	NAZWA	POWIERZCHNIA-M ²
01	PRZEDPOKÓJ	2.85
02	POKÓJ DZIENNY Z ANEKSEM	20.83
03	ŁAZIENKA	3.89

SUMA 27.57



LEGENDA:

- ŚCIANA NIEROZBIERALNA
- ŚCIANA Z MOŻLIWOŚCIĄ ROZBIÓRKI
- OCIEPLENIE ŚCIANY
- BALKON
- WYMIAR OKNA W MURZE
- KRATKA WYCIĄGOWA
- WYCIĄG OKAPU



OPA
architekci

WYMIARY POMIESZCZEŃ, LOKALIZACJE PRZYBÓRÓW SANITARNYCH, etc. PODANO ZGODNIE Z PROJEKTEM WYKONAWCZYM, MOGĄ WYSTĄPIĆ NIEMIELKIE RÓŻNICE WYMIARÓW I LOKALIZACJI ELEMENTÓW POWSTAŁYCH W TRAKCIE PRAC BUDOWLANYCH. PODANE WYMIARY SĄ WYMIARAMI W ŚWIETLE PIONOWYCH PRZEGRÓD W STANIE SUROWYM, BEZ WYKOŃCZENIA ŚCIAN, ZESTAWIENIE POWIERZCHNI UŻYTKOWYCH POSZCZEGÓLNYCH POMIESZCZEŃ I LOKALU PODANO NA PODSTAWIE PROJEKTU WYKONAWCZEGO. OBLICZENIE POWIERZCHNI UŻYTKOWYCH POSZCZEGÓLNYCH POMIESZCZEŃ I LOKALU WYKONANO ZGODNIE Z ROZPORZĄDZENIEM MINISTRA TRANSPORTU, BUDOWNICTWA I GOSPODARKI MORSKIEJ Z DN. 25.04.2012R W SPRAWIE SZCZEGÓLNEGO ZAKRESU I FORMY PROJEKTU BUDOWLANEGO (DZ. U. Z DNIA 27 KWIETNIA 2012R.)

POWIERZCHNIA LICZONA WG NORMY PN - ISO 9836:1997.