



# TERMINUS

BUDYNEK WIELORODZINNY Z GARAŻEM PODZIEMNYM  
PRZY UL. DWORCOWEJ 77 W PIASTOWIE

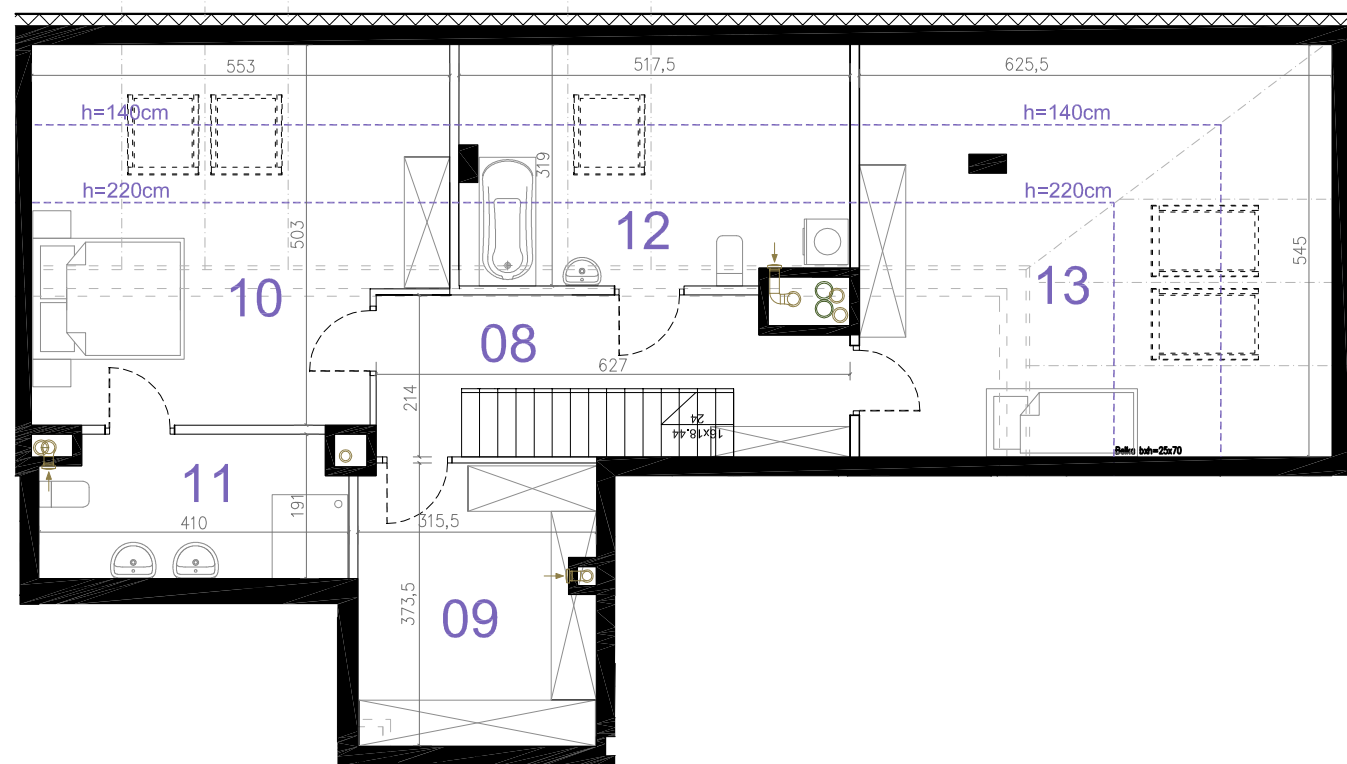
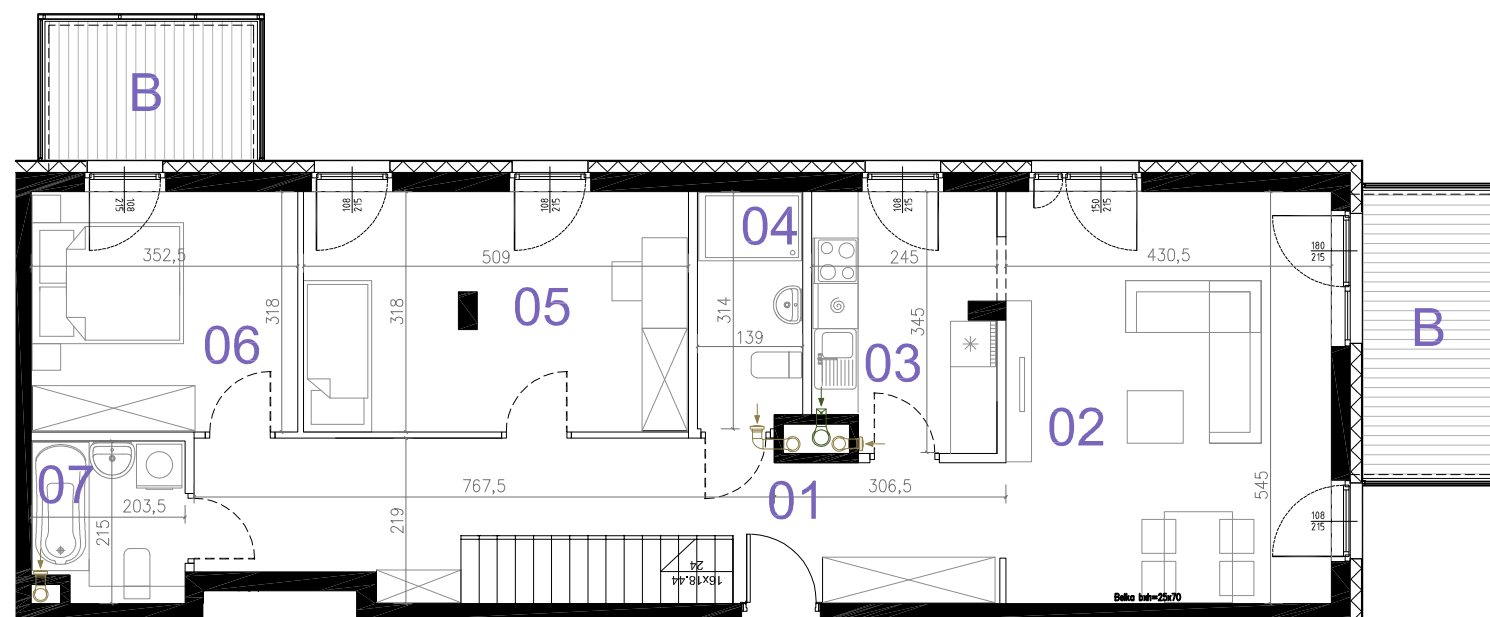
CZESŁAW IWANICKI REM-BUDEX  
UL. WROCŁAWSKA 16/58  
01-493 WARSZAWA  
BIURO@REM-BUDEX.PL



DWORCOWA 77  
KLATKA B LOKAL M53  
154.16 m<sup>2</sup>  
IV PIĘTRO + ANTRESOLA

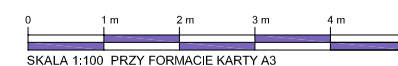
|                   |                         |
|-------------------|-------------------------|
| 6 POKOI Z ANEKSEM |                         |
| KLATKA            | B                       |
| NR LOKALU         | 53                      |
| KONDYGNACJA       | 5+6                     |
| POWIERZCHNIA      | 154.16m <sup>2</sup>    |
| BALKON/BALKON     | 5.04/7.41m <sup>2</sup> |

| POMIESZCZENIA: |                          |                             |
|----------------|--------------------------|-----------------------------|
| NUMER          | NAZWA                    | POWIERZCHNIA-m <sup>2</sup> |
| 01             | PRZEDPOKÓJ+KORYTARZ      | 20.73                       |
| 02             | POKÓJ DZIENNY Z JADALNIĄ | 23.13                       |
| 03             | KUCHNIA                  | 7.93                        |
| 04             | ŁAZIENKA                 | 4.09                        |
| 05             | POKÓJ                    | 15.89                       |
| 06             | POKÓJ                    | 10.98                       |
| 07             | ŁAZIENKA                 | 4.09                        |
| 08             | KORYTARZ                 | 9.32                        |
| 09             | GARDEROBA                | 11.07                       |
| 10             | POKÓJ                    | 16.91                       |
| 11             | ŁAZIENKA                 | 7.03                        |
| 12             | ŁAZIENKA                 | 7.93                        |
| 13             | POKÓJ                    | 15.08                       |
| <b>SUMA</b>    |                          | <b>154.16</b>               |



### LEGENDA:

- ŚCIANA NIEROZBIERALNA
- ŚCIANA Z MOŻLIWOŚCIĄ ROZBIÓRKI
- OCIEPLENIE ŚCIANY
- BALKON
- WYMIAR OKNA W MURZE
- KRATKA WYCIĄGOWA
- WYCIĄG OKAPU



WYMIARY POMIESZCZEŃ, LOKALIZACJE PRZYBORÓW SANITARNYCH, etc. PODANO ZGODNIE Z PROJEKTEM WYKONAWCZYM, MOGĄ WYSTĄPIĆ NIEMALIE RÓŻNICE WYMIARÓW I LOKALIZACJI ELEMENTÓW POWSTAŁYCH W TRAKCIE PRAC BUDOWLANYCH. PODANE WYMIARY SĄ WYMIARAMI W ŚWIETLE PIONOWYCH PRZEGRÓD W STANIE SUROWYM, BEZ WYKOŃCZENIA ŚCIAN. ZESTAWIENIE POWIERZCHNI UŻYTKOWYCH POSZCZEGÓLNYCH POMIESZCZEŃ I LOKALU PODANO NA PODSTAWIE PROJEKTU WYKONAWCZEGO. OBLICZENIE POWIERZCHNI UŻYTKOWYCH POSZCZEGÓLNYCH POMIESZCZEŃ I LOKALU WYKONANO ZGODNIE Z ROZPORZĄDZENIEM MINISTRA TRANSPORTU, BUDOWNICTWA I GOSPODARSTWA MORSKIEJ Z DN. 25.04.2012R W SPRAWIE SZCZEGÓLNEGO ZAKRESU I FORMY PROJEKTU BUDOWLANEGO (DZ. U. Z DNIA 27 KWIETNIA 2012R.)

POWIERZCHNIA LICZONA WG NORMY PN - ISO 9836:1997.