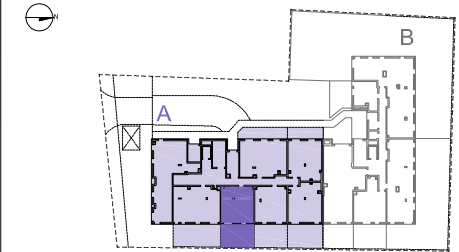


# TERMINUS

BUDYNEK WIELORODZINNY Z GARAŻEM PODZIEMNYM  
PRZY UL. DWORCOWEJ 77 W PIASTOWIE

CZESŁAW IWANICKI REM-BUDEX  
UL. WROCŁAWSKA 16/58  
01-493 WARSZAWA  
BIURO@REM-BUDEX.PL



DWORCOWA 77  
KLATKA A LOKAL M02  
46.76 m<sup>2</sup>  
PARTER

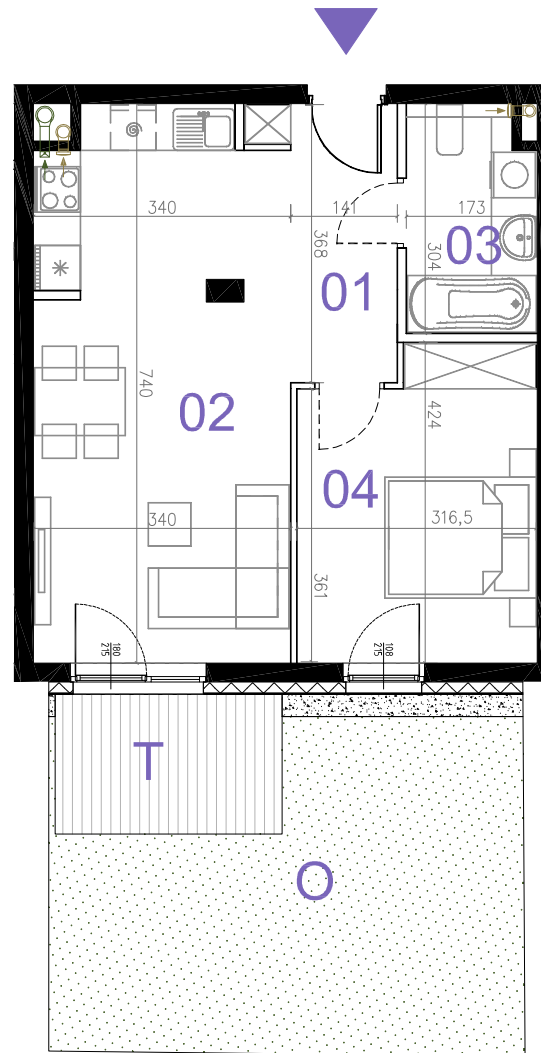
2 POKOJE Z ANEKSEM

KLATKA	A
NR LOKALU	02
KONDYGNACJA	1
POWIERZCHNIA	46.76 m <sup>2</sup>
TARAS/OGRÓDEK	5.55/27.32 m <sup>2</sup>

POMIESZCZENIA:

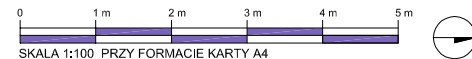
NUMER	NAZWA	POWIERZCHNIA-M <sup>2</sup>
01	PRZEDPOKÓJ	5.46
02	POKÓJ DZIENNY Z ANEKSEM	23.90
03	ŁAZIENKA	4.91
04	POKÓJ	12.40

SUMA 46.76



## LEGENDA:

- ŚCIANA NIEROZBIERALNA
- ŚCIANA Z MOŻLIWOŚCIĄ ROZBIÓRKI
- OCIEPLENIE ŚCIANY
- TARAS
- TRAWA
- OPASKA ŻWIROWA
- 108  
215 - WYMIAR OKNA W MURZE
- ← KRATKA WYCIĄGOWA
- ← WYCIĄG OKAPU



OPA  
architekci

WYMIARY POMIESZCZEŃ, LOKALIZACJE PRZYBÓRÓW SANITARNYCH, etc. PODANO ZGODNIE Z PROJEKTEM WYKONAWCZYM, MOGĄ WYSTĄPIĆ NIEMIELKIE RÓŻNICE WYMIARÓW I LOKALIZACJI ELEMENTÓW POWSTAŁYCH W TRAKCIE PRAC BUDOWLANYCH. PODANE WYMIARY SĄ WYMIARAMI W ŚWIETLE PIONOWYCH PRZEGRÓD W STANIE SUROWYM, BEZ WYKOŃCZENIA ŚCIAN. ZESTAWIENIE POWIERZCHNI UŻYTKOWYCH POSZCZEGÓLNYCH POMIESZCZEŃ I LOKALU PODANO NA PODSTAWIE PROJEKTU WYKONAWCZEGO. OBLICZENIE POWIERZCHNI UŻYTKOWYCH POSZCZEGÓLNYCH POMIESZCZEŃ I LOKALU WYKONANO ZGODNIE Z ROZPORZĄDZENIEM MINISTRA TRANSPORTU, BUDOWNICTWA I GOSPODARKI MORSKIEJ Z DN. 25.04.2012R W SPRAWIE SZCZEGÓLOWEGO ZAKRESU I FORMY PROJEKTU BUDOWLANEGO (DZ. U. Z DNIA 27 KWIETNIA 2012R.)

POWIERZCHNIA LICZONA WG NORMY PN - ISO 9836:1997.