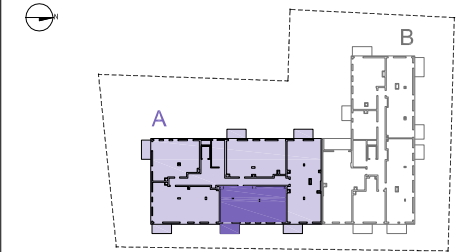




TERMINUS

BUDYNEK WIELORODZINNY Z GARAŻEM PODZIEMNYM
PRZY UL.DWORCOWEJ 77 W PIASTOWIE

CZESŁAW IWANICKI REM-BUDEX
UL.WROCŁAWSKA 16/58
01-493 WARSZAWA
BIURO@REM-BUDEX.PL



DWORCOWA 77
KLATKA A LOKAL M20
93.23 m²
III PIĘTRO

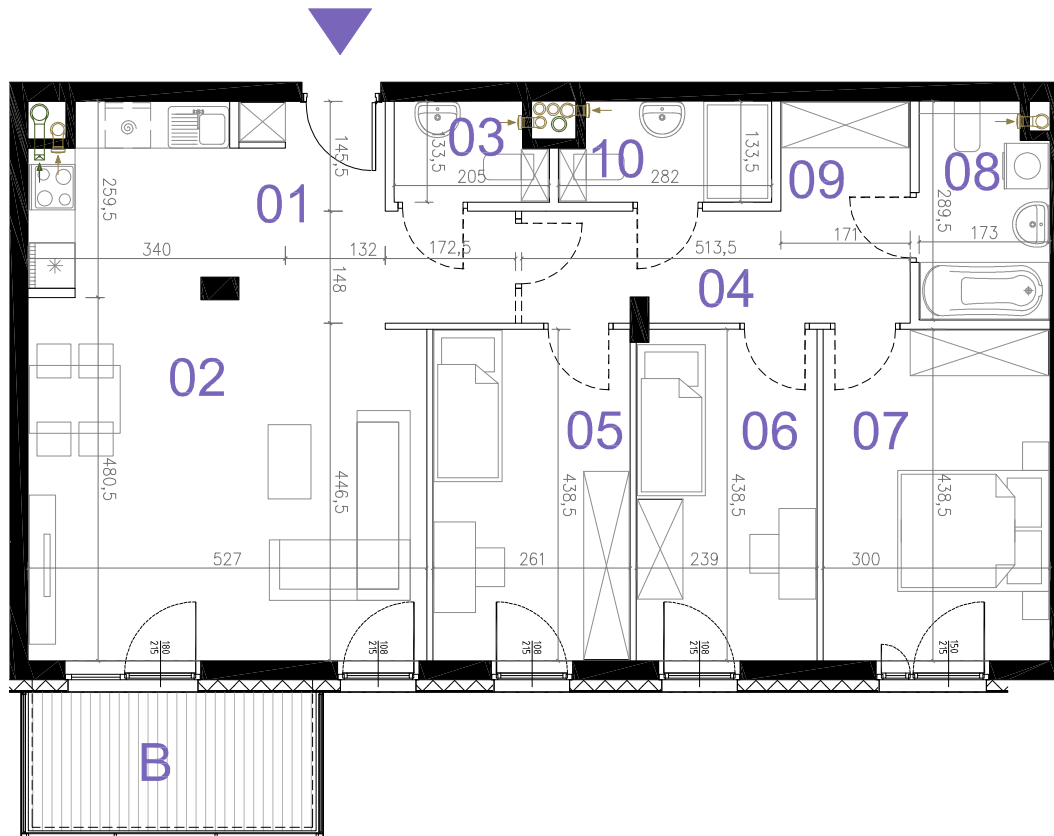
4 POKOJE Z ANEKSEM

KLATKA	A
NR LOKALU	20
KONDYGNACJA	4
POWIERZCHNIA	93.23 m ²
BALKON	7.37 m ²

POMIESZCZENIA:

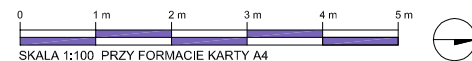
NUMER	NAZWA	POWIERZCHNIA-M ²
01	PRZEDPOKÓJ	8.22
02	POKÓJ DZIENNY Z ANEKSEM	30.41
03	WC	2.40
04	KORYTARZ	7.30
05	POKÓJ	11.20
06	POKÓJ	10.24
07	POKÓJ	12.97
08	ŁAZIENKA	4.65
09	GARDEROBA OTWARTA	2.40
10	ŁAZIENKA	3.40

SUMA 93.23



LEGENDA:

- ŚCIANA NIEROZBIERALNA
- ŚCIANA Z MOŻLIWOŚCIĄ ROZBIÓRKI
- OCIEPLENIE ŚCIANY
- TARAS / BALKON
- 108 / 215 - WYMIAR OKNA W MURZE
- ← - KRATKA WYCIĄGOWA
- ← - WYCIĄG OKAPU



OPA
architekci

WYMIARY POMIESZCZEŃ, LOKALIZACJE PRZYBÓRÓW SANITARNYCH, etc. PODANO ZGODNIE Z PROJEKTEM WYKONAWCZYM, MOGĄ WYSTĄPIĆ NIEMIELKIE RÓŻNICE WYMIARÓW I LOKALIZACJI ELEMENTÓW POWSTAŁYCH W TRAKCIE PRAC BUDOWLANYCH. PODANE WYMIARY SĄ WYMIARAMI W ŚWIETLE PIONOWYCH PRZEGRÓD W STANIE SUROWYM, BEZ WYKOŃCZENIA ŚCIAN, ZESTAWIENIE POWIERZCHNI UŻYTKOWYCH POSZCZEGÓLNYCH POMIESZCZEŃ I LOKALU PODANO NA PODSTAWIE PROJEKTU WYKONAWCZEGO. OBLICZENIE POWIERZCHNI UŻYTKOWYCH POSZCZEGÓLNYCH POMIESZCZEŃ I LOKALU WYKONANO ZGODNIE Z ROZPORZĄDZENIEM MINISTRA TRANSPORTU, BUDOWNICTWA I GOSPODARKI MORSKIEJ Z DN. 25.04.2012R W SPRAWIE SZCZEGÓLOWEGO ZAKRESU I FORMY PROJEKTU BUDOWLANEGO (DZ. U. Z DNIA 27 KWIETNIA 2012R.)

POWIERZCHNIA LICZONA WG NORMY PN - ISO 9836:1997.