

SKALA 1:70 (OBOWIĄZUJE DLA WYDRUKU A3)

**MECKIER**  
ARCHITEKCI

ARCHITEKTURA  
OZNACZENIA NA RYSUNKU:

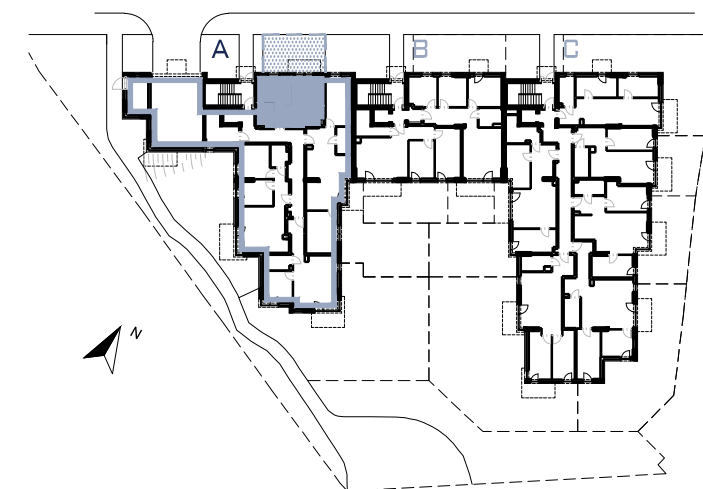
- Ściana nierozbieralna
- Ściana z możliwością rozbiórki
- balustrada balkonowa

- Wymiar okna - szer./wys.
- Wymiar drzwi - szer./wys.
- L, P, Z Lodówka, Pralka, Zmywarka

**Rem-Budex**

**Tynkarska**  
**city**

ZESPÓŁ TRZECH BUDYNKÓW  
WIELORODZINNYCH Z GARAŻEM PODZIEMNYM  
PRZY ULICY TYNKARSKIEJ



BUDYNEK A LOKAL M1  
**35,33M<sup>2</sup>**  
PARTER

MIESZKANIE 2 POKOJOWE Z ANEKSEM

BUDYNEK	A
NR LOKALU	M1
KONDYGNACJA	1
POWIERZCHNIA	35,33M <sup>2</sup>

POMIESZCZENIA:

1- HOL	- 4,14M <sup>2</sup>
2- ŁAZIENKA	- 4,03M <sup>2</sup>
3- SALON Z ANEKSEM	- 17,47M <sup>2</sup>
4- SYPIALNIA	- 9,69M <sup>2</sup>
<b>SUMA</b>	<b>- 35,33M<sup>2</sup></b>
5- OGRÓDEK Z TARASEM	- 26,40M <sup>2</sup>

POWIERZCHNIA LICZONA WG NORMY PN-ISO 9836:2015-12

[BIURO@REM-BUDEX.PL](mailto:BIURO@REM-BUDEX.PL)

[WWW.REM-BUDEX.PL](http://WWW.REM-BUDEX.PL)

WYMIARY POMIESZCZEŃ, LOKALIZACJE PRZYBORÓW SANITARNYCH, ROZMIESZCZENIE PUNKTÓW OŚWIETLENIOWYCH ETC. PODANO ZGODNIE Z PROJEKTEM WYKONAWCZYM. MOGĄ WYSTĄPIĆ NIEWELKIE RÓŻNICE WYMIARÓW I LOKALIZACJI ELEMENTÓW POWSTAŁYCH W TRAKCIE PRAC BUDOWLANYCH. PODANE WYMIARY SĄ WYMIARAMI W ŚWIELE PIONOWYCH PRZEGRÓD W STANIE SUROWYM. BEZ WYKOŃCZENIA ŚCIAN. ZESTAWIENIE POWIERZCHNI UŻYTKOWYCH POSZCZEGÓLNYCH POMIESZCZEŃ I LOKALU PODANO NA PODSTAWIE PROJEKTU WYKONAWCZEGO, OBLICZENIE POWIERZCHNI UŻYTKOWYCH POSZCZEGÓLNYCH POMIESZCZEŃ I LOKALU WYKONANO ZGODNIE Z ROZPORZĄDZENIEM MINISTRA ROZWOJU I TECHNOLOGI Z DN. 12.07.2022R W SPRAWIE SZCZEGÓŁOWEGO ZAKRESU I FORMY PROJEKTU BUDOWLANEGO (DZ. U. Z DNIA 10 SIERPNIA 2022R.)