

## BUDYNEK A LOKAL M15 61,51M<sup>2</sup> 3PIĘTRO

### MIESZKANIE 3 POKOJOWE Z ANEKSEM

BUDYNEK	A
NR LOKALU	M15
KONDYGNACJA	4
POWIERZCHNIA	61,51M <sup>2</sup>
2 BALKONY	2,60M <sup>2</sup> i 5,96M <sup>2</sup>

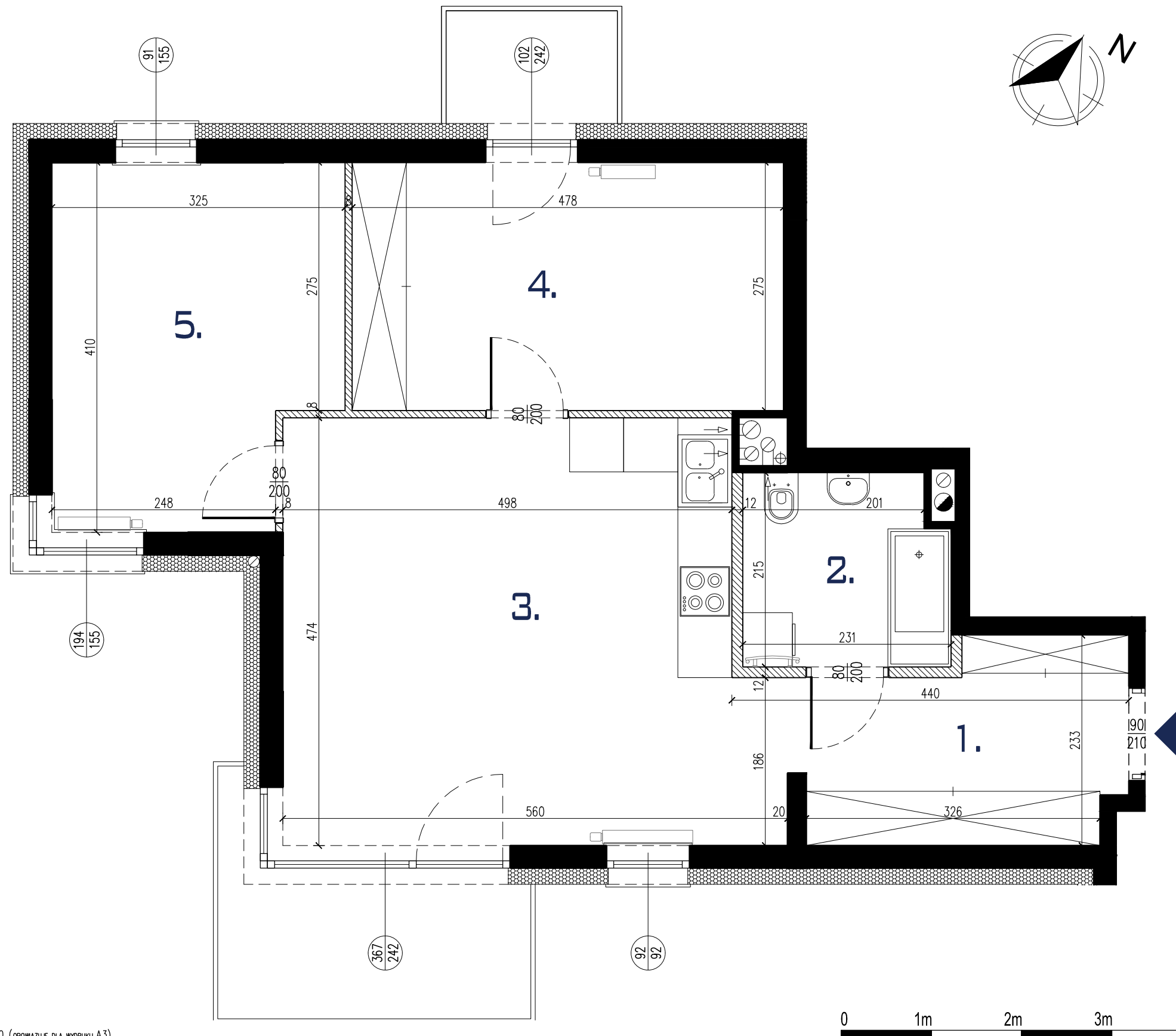
#### POMIESZCZENIA:

1- HOL	-	7,17M <sup>2</sup>
2- ŁAZIENKA	-	4,65M <sup>2</sup>
3- SALON Z ANEKSEM	-	24,69M <sup>2</sup>
4- SYPIALNIA	-	12,93M <sup>2</sup>
5- SYPIALNIA	-	12,07M <sup>2</sup>
<b>SUMA</b>	-	<b>61,51M<sup>2</sup></b>

POWIERZCHNIA LICZONA WG NORMY PN-ISO 9836:2015-12

BIURO@REM-BUDEX.PL

WWW.REM-BUDEX.PL



SKALA 1:50 (OBOWIĄZUJE DLA WYDRUKU A3)

**MECKIER**  
ARCHITEKCI

ARCHITEKTURA  
OZNACZENIA NA RYSUNKU:

**Rem-Budex**