

BUDYNEK B LOKAL M6 68,54M² 2PIĘTRO

MIESZKANIE 4 POKOJOWE Z ANEKSEM

BUDYNEK	B
NR LOKALU	M6
KONDYGNACJA	3
POWIERZCHNIA	68,54M ²
2 BALKON	2,60M ² i 5,62M ²

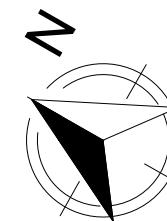
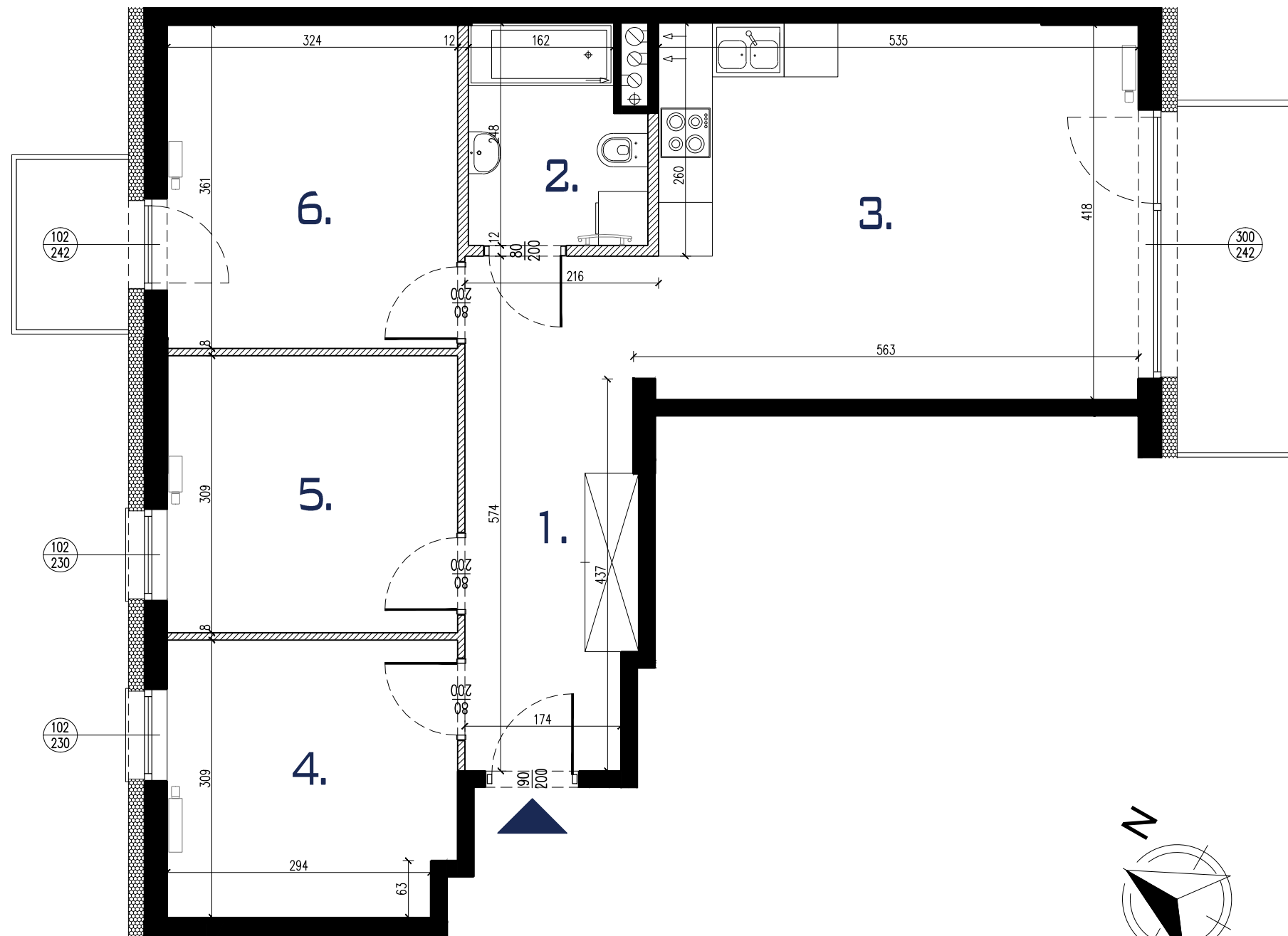
POMIESZCZENIA:

1- HOL	- 10,50M ²
2- ŁAZIENKA	- 4,44M ²
3- SALON Z ANEKSEM	- 22,59M ²
4- SYPIALNIA	- 9,63M ²
5- SYPIALNIA	- 9,82M ²
6- SYPIALNIA	- 11,56M ²
SUMA	- 68,54M²

POWIERZCHNIA LICZONA WG NORMY PN-ISO 9836:2015-12

BIURO@REM-BUDEX.PL

WWW.REM-BUDEX.PL



0 1m 2m 3m 4m

SKALA 1:60 (OBOWIAZUJE DLA WYDRUKU A3)

MECKIER
ARCHITEKCI

ARCHITEKTURA
OZNACZENIA NA RYSUNKU:

■ Ściana nierozbieralna
▨ Ściana z możliwością rozbiórki
— balustrada balkonowa

⊙ 75/125 Wymiar okna - szer./wys.
⊙ 90/200 Wymiar drzwi - szer./wys.
L, P, Z Lodówka, Pralka, Zmywarka

Rem-Budex