

BUDYNEK B LOKAL M8 68,54M² 3PIĘTRO

MIESZKANIE 4 POKOJOWE Z ANEKSEM

BUDYNEK	B
NR LOKALU	M8
KONDYGNACJA	4
POWIERZCHNIA	68,54M ²
2 BALKON	2,60M ² I 5,67M ²

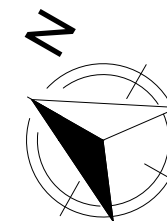
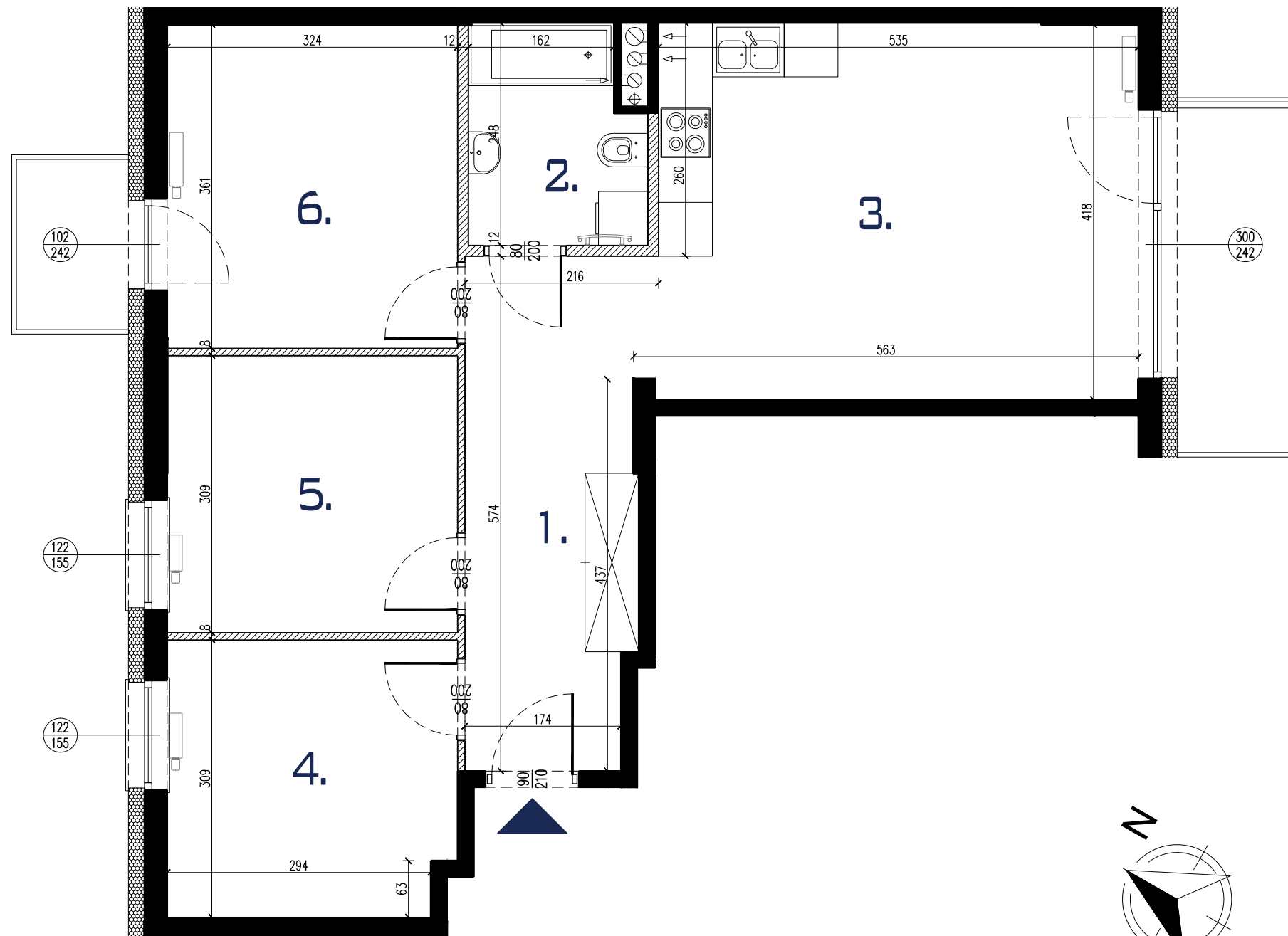
POMIESZCZENIA:

1- HOL	- 10,50M ²
2- ŁAZIENKA	- 4,44M ²
3- SALON Z ANEKSEM	- 22,59M ²
4- SYPIALNIA	- 9,63M ²
5- SYPIALNIA	- 9,82M ²
6- SYPIALNIA	- 11,56M ²
SUMA	- 68,54M²

POWIERZCHNIA LICZONA WG NORMY PN-ISO 9836:2015-12

BIURO@REM-BUDEX.PL

WWW.REM-BUDEX.PL



SKALA 1:60 (OBOWIAZUJE DLA WYDRUKU A3)