

BUDYNEK C LOKAL M1 52,88M² PARTER

MIESZKANIE 3 POKOJOWE Z ANEKSEM

| | |
|--------------|---------------------|
| BUDYNEK | C |
| NR LOKALU | M1 |
| KONDYGNACJA | 1 |
| POWIERZCHNIA | 52,88M ² |

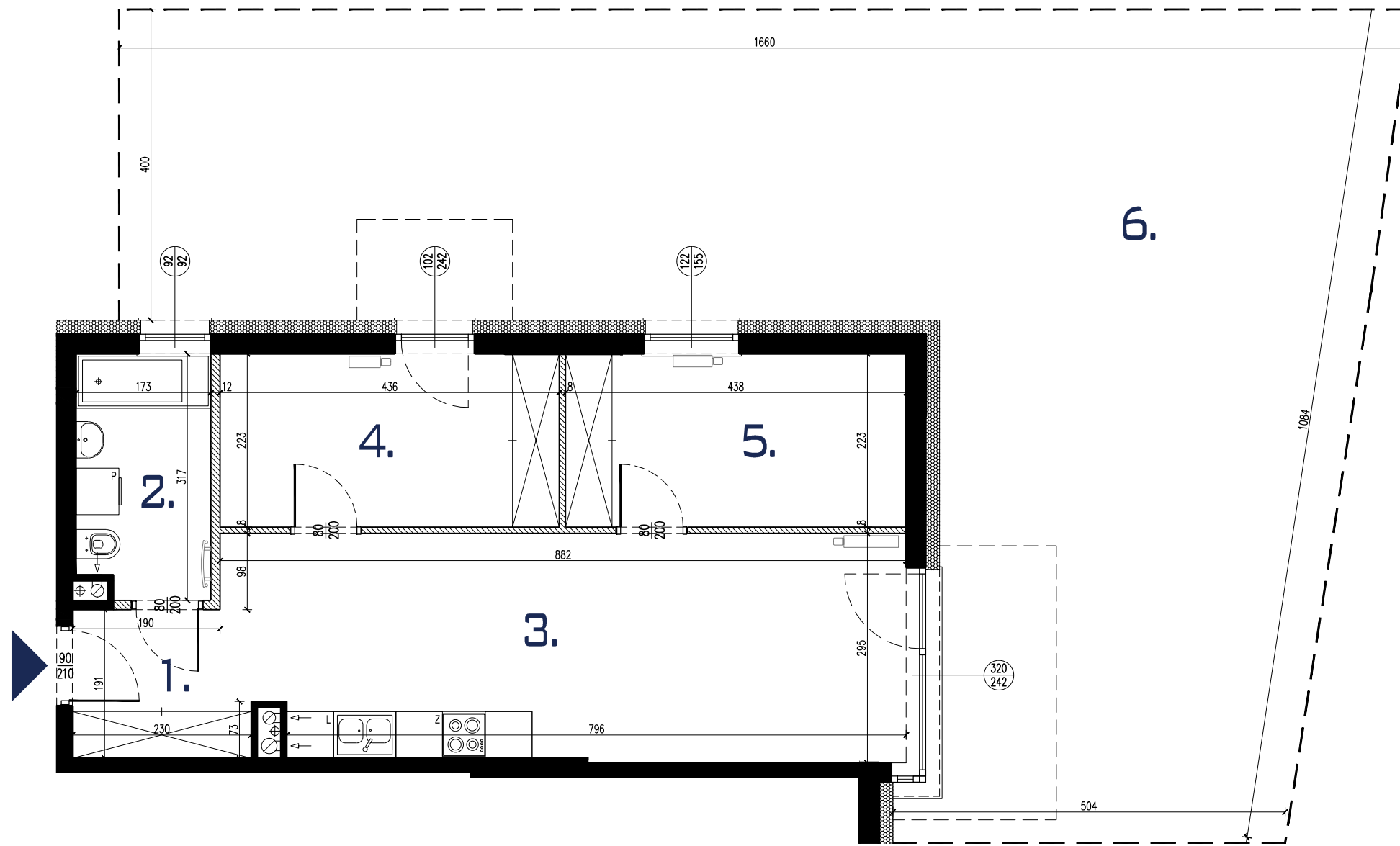
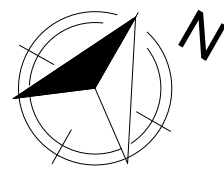
POMIESZCZENIA:

| | | |
|----------------------|---|---------------------------|
| 1- HOL | - | 4,27M ² |
| 2- ŁAZIENKA | - | 5,18M ² |
| 3- SALON Z ANEKSEM | - | 24,33M ² |
| 4- SYPIALNIA | - | 9,53M ² |
| 5- SYPIALNIA | - | 9,57M ² |
| SUMA | - | 52,88M² |
| 6- OGRÓDEK Z TARASEM | - | 99,02M ² |

POWIERZCHNIA LICZONA WG NORMY PN-ISO 9836:2015-12

BIURO@REM-BUDEX.PL

WWW.REM-BUDEX.PL



SKALA 1:70 (OBOWIAZUJE DLA WYDRUKU A3)

MECKIER
ARCHITEKCI

ARCHITEKTURA
OZNACZENIA NA RYSUNKU:

■ Ściana nierozbieralna
▨ Ściana z możliwością rozbiórki
— balustrada balkonowa

⊙ 75/125 Wymiar okna - szer./wys.
⊙ 90/200 Wymiar drzwi - szer./wys.
L, P, Z Lodówka, Pralka, Zmywarka

Rem-Budex