

BUDYNEK C LOKAL M11 66,06M² 1 PIĘTRO

MIESZKANIE 3 POKOJOWE Z ANEKSEM

BUDYNEK	C
NR LOKALU	M11
KONDYGNACJA	2
POWIERZCHNIA	66,06M ²
BALKON	5,25M ²

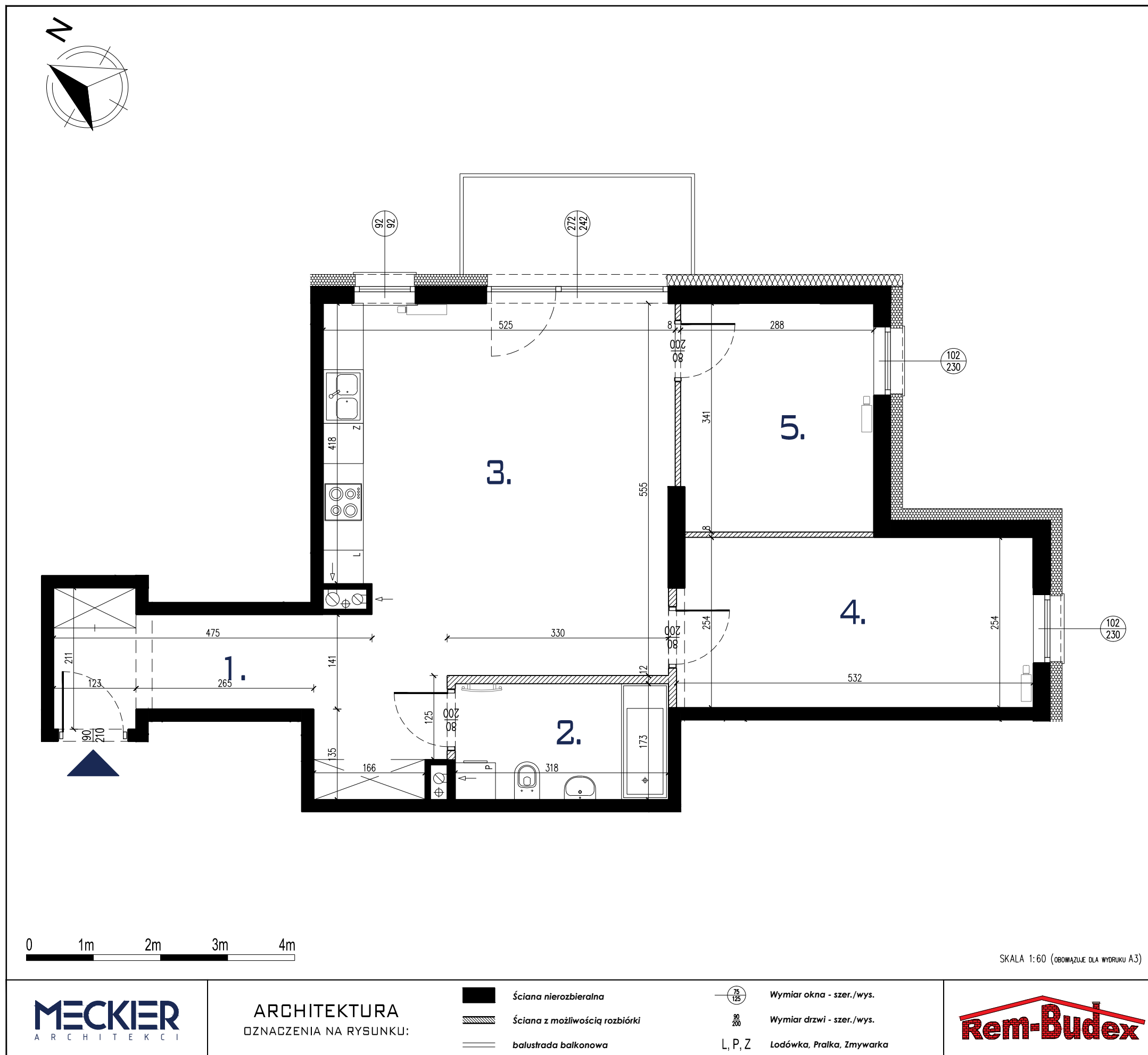
POMIESZCZENIA:

1- HOL	-	11,35M ²
2- ŁAZIENKA	-	5,36M ²
3- SALON Z ANEKSEM	-	26,57M ²
4- SYPIALNIA	-	13,19M ²
5- SYPIALNIA	-	9,59M ²
SUMA	-	66,06M²

POWIERZCHNIA LICZONA WG NORMY PN-ISO 9836:2015-12

BIURO@REM-BUDEX.PL

WWW.REM-BUDEX.PL



WYMIARY POMIESZCZEŃ, LOKALIZACJE PRZYBORÓW SANITARNYCH, ROZMIESZCZENIE PUNKTÓW OŚWIETLENIOWYCH ETC. PODANO ZGODNIE Z PROJEKTEM WYKONAWCZYM. MOGĄ WYSTĄPIĆ NIEWELKIE RÓŻNICE WYMIARÓW I LOKALIZACJI ELEMENTÓW POWSTAŁYCH W TRAKCIE PRAC BUDOWLANYCH. PODANE WYMIARY SĄ WYMIARAMI W ŚWIECLE PIONOWYCH PRZEGRÓD W STANIE SUROWYM. BEZ WYKOŃCZENIA ŚCIAN. ZESTAWIENIE POWIERZCHNI UŻYTKOWYCH POSZCZEGÓLNYCH POMIESZCZEŃ I LOKALU PODANO NA PODSTAWIE PROJEKTU WYKONAWCZEGO, OBLICZENIE POWIERZCHNI UŻYTKOWYCH POSZCZEGÓLNYCH POMIESZCZEŃ I LOKALU WYKONANO ZGODNIE Z ROZPORZĄDZENIEM MINISTRA ROZWOJU I TECHNOLOGI Z DN. 12.07.2022R W SPRAWIE SZCZEGÓŁOWEGO ZAKRESU I FORMY PROJEKTU BUDOWLANEGO (DZ. U. Z DNIA 10 SIERPNI 2022R.)