

SKALA 1:60 (OBOWIAZUJE DLA WYDRUKU A3)

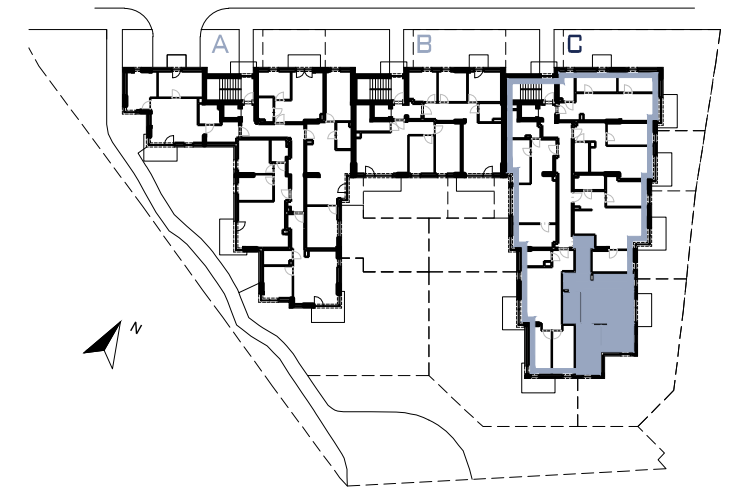
**MECKIER**  
ARCHITEKCI

ARCHITEKTURA  
OZNACZENIA NA RYSUNKU:

**Rem-Budex**

# Tynkarska city

ZESPÓŁ TRZECH BUDYNKÓW  
WIELORODZINNYCH Z GARAZEM PODZIEMNYM  
PRZY ULICY TYNKARSKIEJ



BUDYNEK C LOKAL M23  
**66,06M<sup>2</sup>**  
3PIĘTRO

MIESZKANIE 3 POKOJOWE Z ANEKSEM

BUDYNEK	C
NR LOKALU	M23
KONDYGNACJA	4
POWIERZCHNIA	66,06M <sup>2</sup>
BALKON	5,39M <sup>2</sup>

POMIESZCZENIA:

1- HOL	- 11,35M <sup>2</sup>
2- ŁAZIENKA	- 5,36M <sup>2</sup>
3- SALON Z ANEKSEM	- 26,57M <sup>2</sup>
4- SYPIALNIA	- 13,19M <sup>2</sup>
5- SYPIALNIA	- 9,59M <sup>2</sup>
<b>SUMA</b>	<b>- 66,06M<sup>2</sup></b>

POWIERZCHNIA LICZONA WG NORMY PN-ISO 9836:2015-12

[BIURO@REM-BUDEX.PL](mailto:BIURO@REM-BUDEX.PL)

[WWW.REM-BUDEX.PL](http://WWW.REM-BUDEX.PL)

WYMIARY POMIESZCZEŃ, LOKALIZACJE PRZYBORÓW SANITARNYCH, ROZMIESZCZENIE PUNKTÓW OŚWIETLENIOWYCH ETC. PODANO ZGODNIE Z PROJEKTEM WYKONAWCZYM. MOGĄ WYSTĄPIĆ NIEWELKIE RÓŻNICE WYMIARÓW I LOKALIZACJI ELEMENTÓW POWSTAŁYCH W TRAKCIE PRAC BUDOWLANYCH. PODANE WYMIARY SĄ WYMIARAMI W ŚWIECLE PIONOWYCH PRZEGRÓD W STANIE SUROWYM. BEZ WYKOŃCZENIA ŚCIAN. ZESTAWIENIE POWIERZCHNI UŻYTKOWYCH POSZCZEGÓLNYCH POMIESZCZEŃ I LOKALU PODANO NA PODSTAWIE PROJEKTU WYKONAWCZEGO, OBLICZENIE POWIERZCHNI UŻYTKOWYCH POSZCZEGÓLNYCH POMIESZCZEŃ I LOKALU WYKONANO ZGODNIE Z ROZPORZĄDZENIEM MINISTRA ROZWOJU I TECHNOLOGI Z DN. 12.07.2022R W SPRAWIE SZCZEGÓŁOWEGO ZAKRESU I FORMY PROJEKTU BUDOWLANEGO (DZ. U. Z DNIA 10 SIERPNI 2022R.)