

SKALA 1:80 (OBOWIAZUJE DLA WYDRUKU A3)

MECKIER
ARCHITEKCI

ARCHITEKTURA
OZNACZENIA NA RYSUNKU:

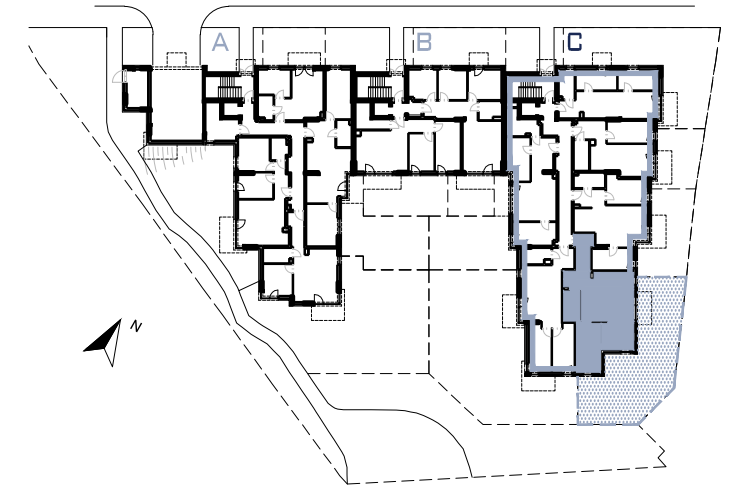
- Ściana nierozbieralna
- Ściana z możliwością rozbiórki
- balustrada balkonowa

- Wymiar okna - szer./wys.
- Wymiar drzwi - szer./wys.
- L, P, Z Lodówka, Pralka, Zmywarka



Tynkarska city

ZESPÓŁ TRZECH BUDYNKÓW
WIELORODZINNYCH Z GARAŻEM PODZIEMNYM
PRZY ULICY TYNKARSKIEJ



BUDYNEK C LOKAL M4
62,82M²
PARTER

MIESZKANIE 3 POKOJOWE Z ANEKSEM

BUDYNEK	C
NR LOKALU	M5
KONDYGNACJA	1
POWIERZCHNIA	66,06M ²

POMIESZCZENIA:

1- HOL	- 11,35M ²
2- ŁAZIENKA	- 5,36M ²
3- SALON Z ANEKSEM	- 26,57M ²
4- SYPIALNIA	- 13,19M ²
5- SYPIALNIA	- 9,59M ²
SUMA	- 66,06M²
6- SYPIALNIA	- 101,19M ²

POWIERZCHNIA LICZONA WG NORMY PN-ISO 9836:2015-12

BIURO@REM-BUDEX.PL

WWW.REM-BUDEX.PL

WYMIARY POMIESZCZEŃ, LOKALIZACJE PRZYBORÓW SANITARNYCH, ROZMIESZCZENIE PUNKTÓW OŚWIETLENIOWYCH ETC. PODANO ZGODNIE Z PROJEKTEM WYKONAWCZYM. MOGĄ WYSTĄPIĆ NIEWIELKIE RÓŻNICE WYMIARÓW I LOKALIZACJI ELEMENTÓW POWSTAŁYCH W TRAKCIE PRAC BUDOWLANYCH. PODANE WYMIARY SĄ WYMIARAMI W ŚWIELE PIONOWYCH PRZEGRÓD W STANIE SUROWYM. BEZ WYKOŃCZENIA ŚCIAN. ZESTAWIENIE POWIERZCHNI UŻYTKOWYCH POSZCZEGÓLNYCH POMIESZCZEŃ I LOKALU PODANO NA PODSTAWIE PROJEKTU WYKONAWCZEGO, OBLICZENIE POWIERZCHNI UŻYTKOWYCH POSZCZEGÓLNYCH POMIESZCZEŃ I LOKALU WYKONANO ZGODNIE Z ROZPORZĄDZENIEM MINISTRA ROZWOJU I TECHNOLOGI Z DN. 12.07.2022R W SPRAWIE SZCZEGÓŁOWEGO ZAKRESU I FORMY PROJEKTU BUDOWLANEGO (DZ. U. Z DNIA 10 SIERPNIA 2022R.)